

# Enquête Insertion

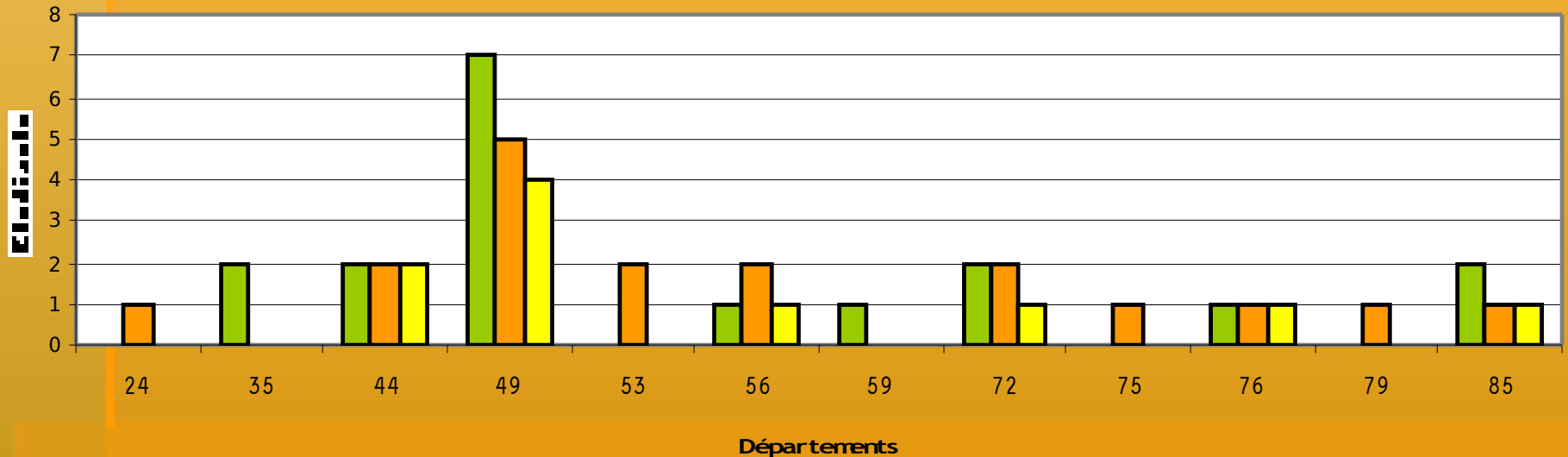
## Diplômés A.S.S. 2006



# Origine géographique et lieux d'exercice professionnel

- Sur **34** questionnaires envoyés, **20** ont répondu. Ils ont tous actuellement un emploi.
- **13/20** travaillent dans la région Pays de la Loire dont **6** en Maine-et-Loire.
- **11/20** travaillent dans leur département d'origine.

# Origine géographique et lieu d'exercice professionnel



■ Origine géo

■ Lieu travail

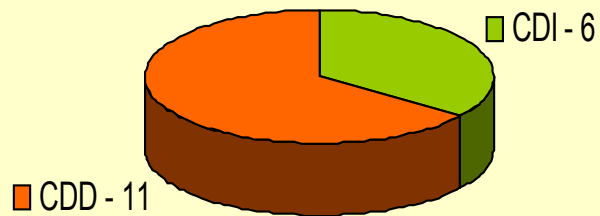
■ Travail et dépt d'origine

# Nature des Contrats de travail

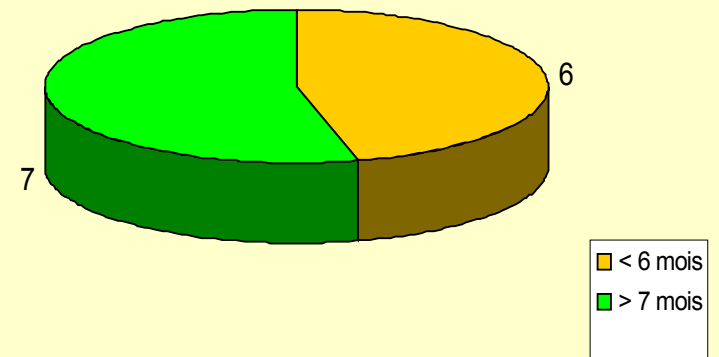
- 7 ont actuellement un CDI
- 13 ont un CDD :
  - ✓ 6 de moins de 6 mois,
  - ✓ 7 de plus de 7 mois

# Type de Contrats de Travail

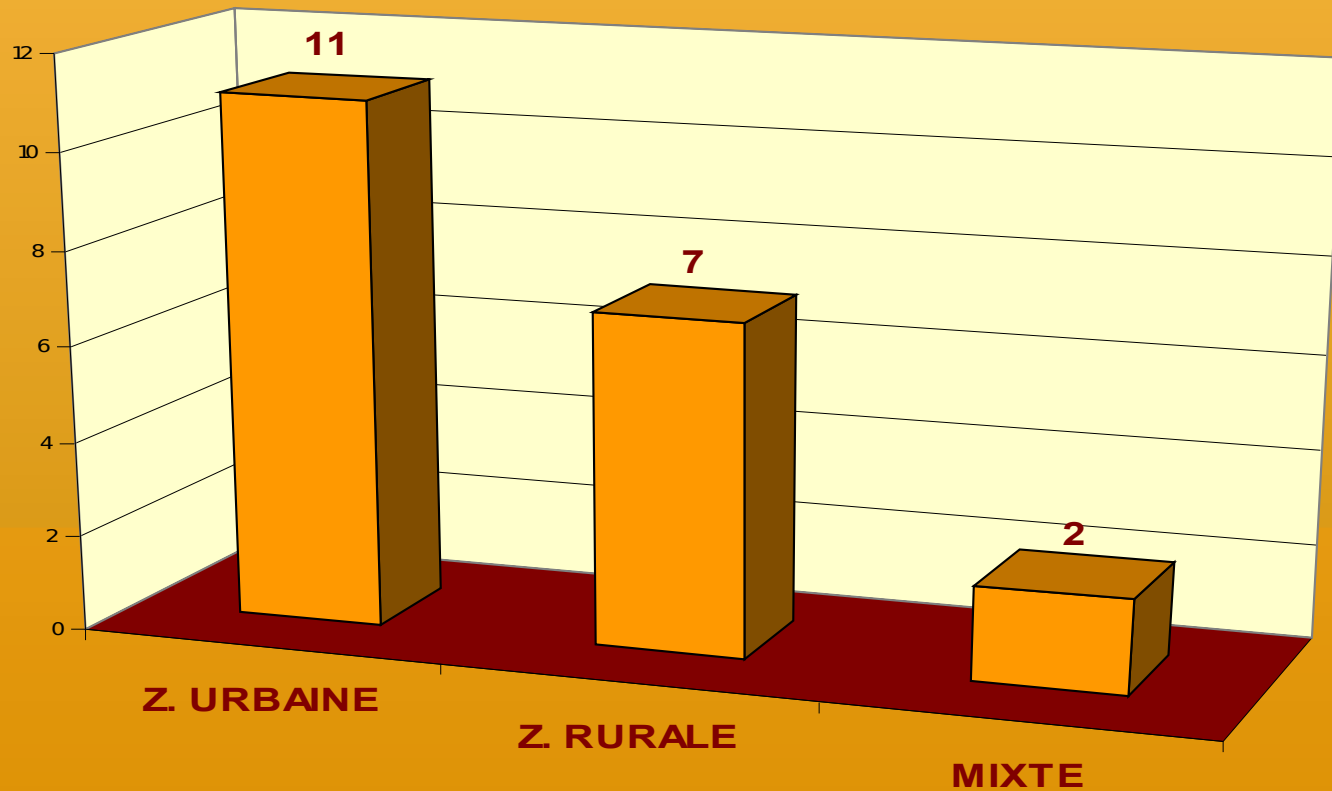
Nature des Contrats de Travail



Durée des Contrats à Durée Déterminée



# Zones d'Exercice professionnel

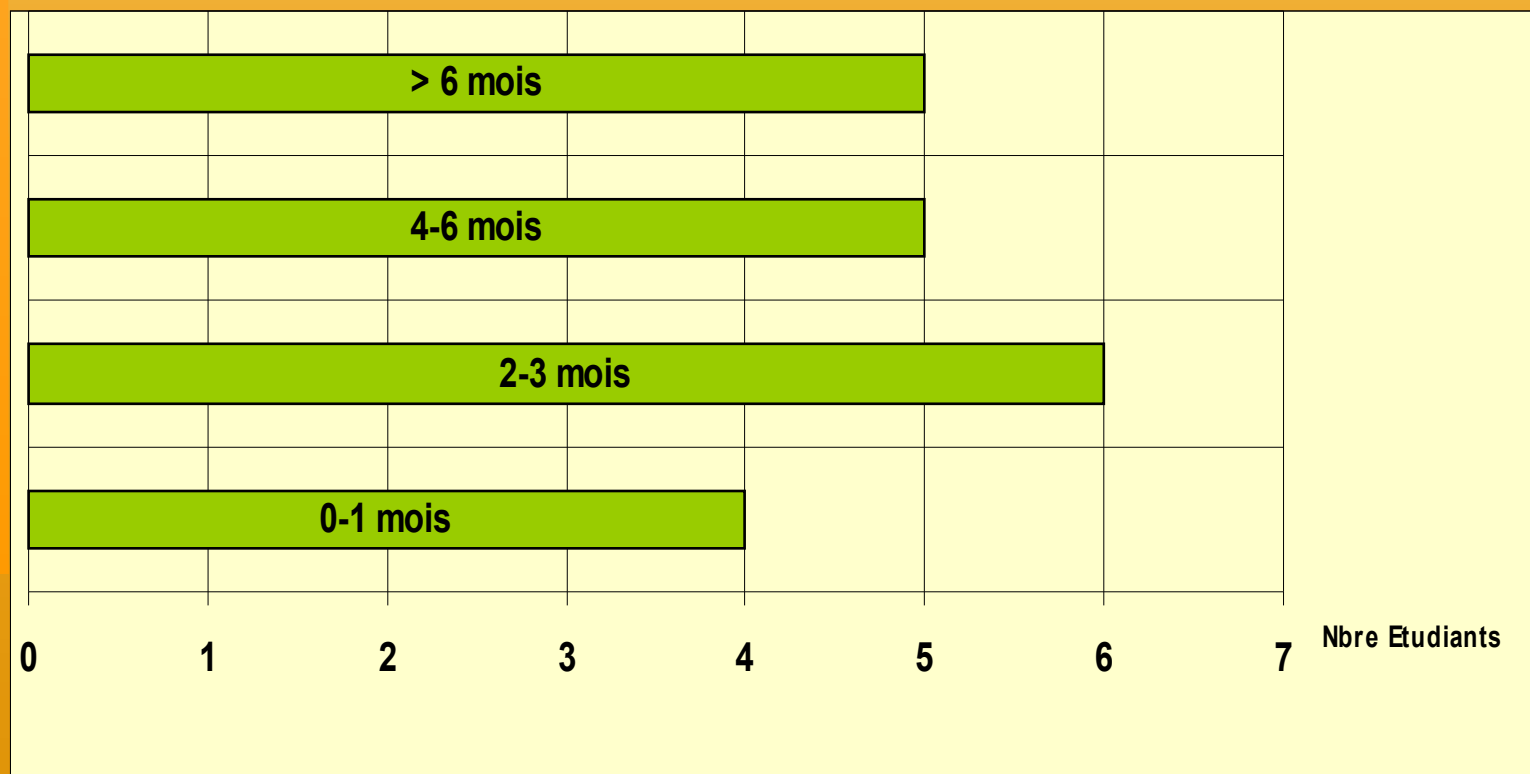


# Statut



Ils sont tous  
Assistants de Service Social  
ou  
Assistants socio-éducatifs  
sauf 1 dont l'intitulé du poste stipule :  
Travailleur Social

# Délai pour l'obtention d'un poste



# Durée hebdomadaire du travail

Ils travaillent majoritairement :

- à temps plein (13),
- parfois cumulent des temps partiels (2)
- ou travaillent, sans l'avoir choisi, à temps partiel (5)

# Nature de l'emploi

